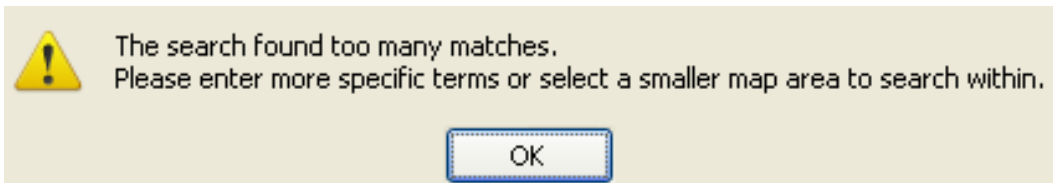


Gweld Canlyniadau

Ar ôl clicio ar y botwm *Chwilio* mae canlyniadau'n cael eu dangos ar y map a'u rhestru mewn tabl o dan y map.

! Y nifer uchaf o ganlyniadau sy'n cael eu rhestru ar gyfer unrhyw chwiliad yw 100.

! Os gwelwch y neges hon:



fe fydd angen ichi glicio ar 'OK' a choethi'ch chwiliad, fel yr esbonnir yn yr adran Help o'r enw 'Chwilio'.

! Ni fydd cysylltiad rhwng pob cofnod a lleoliad daearyddol. Mae hyn yn golygu na fyddan nhw'n ymddangos ar y map ac felly byddan nhw'n cael eu rhestru yn ystod chwiliad â thestun yn unig. Efallai fod lleoliad cofnod yn gyfrinachol neu'n anhysbys.


Bydd ! yn nodi cofnodion yn y tabl canlyniadau sydd heb leoliad daearyddol.

Ardal ar y Map

Pan ddewisir cofnod yn y tabl canlyniadau, mae'r map yn panio'n awtomatig i leoliad y cofnod hwnnw.

Neu, os ydych wedi defnyddio botwm chwith y llygoden i ddewis 'smotyn' cofnod ar y map, mae'r cofnod perthnasol yn cael ei amlygu yn y tabl isod.

Bydd hofran y llygoden dros 'smotyn' cofnod ar y map yn dangos gwybodaeth sylfaenol am y cofnod hwnnw.

Os bydd y map wedi'i chwyddo neu ei banio ar ôl chwiliad, gellir defnyddio'r eicon  i ddychwelyd y map i'r ardal a'r maint a ddewiswyd ar gyfer y canlyniadau chwilio.

Bydd dwbl-glicio â botwm chwith y llygoden ar 'smotyn' map yn chwyddo'r map i'r nodwedd sydd wedi'i dewis.

Yn y Tabl

Mae canlyniadau yn y tabl yn cael eu rhestru yn nhrefn perthnasedd y cofnod. Po fwyaf perthnasol yw'r cofnod i'ch meini prawf chwilio, h.y. po fwyaf y meini prawf sy'n cyfateb, agosaf oll i frig y rhestr y bydd yn ymddangos.

Mae brig y tabl yn dweud wrthy ch faint o gofnodion wnaeth gyfateb i'ch chwiliad.

Mae gan y tabl canlyniadau nifer o golofnau (neu feysydd):

- *Primary Reference Number* – y cyfeirnod unigryw ar gyfer pob cofnod. I'w ddefnyddio ym mhob cyfeiriad at gofnod.
- *Period* – yn cofnodi'r rhaniad cyfnod cronolegol a ddefnyddir yng Nghymru at ddibenion cofnodi gweddillion archaeolegol a hanesyddol.
- *Name* – yr enw a roddir i safle. Weithiau y bydd hwn yn nodi SITE NAME NOT KNOWN.
- *Type* – yn cofnodi'r math o safle archaeolegol, heneb neu ddigwyddiad, wedi'u cymryd o thesawrysau o ledled Cymru.
- *Community* – yn cofnodi'r ardal Cymuned weinyddol ddaearyddol.
- *Legal Protection* – yn cofnodi unrhyw warchodaeth gyfreithiol a roddir i safle. Cofiwch nad yw'r wybodaeth am safleoedd sydd dan warchodaeth gyfreithiol ar y wefan hon yn ddiffiniol. Os oes unrhyw amheuaeth, cysylltwch â Cadw i gael gwybodaeth ac arweiniad diffiniol.


Trefnu'ch tabl canlyniadau

Gallwch drefnu'ch canlyniadau yn ôl unrhyw rai o'r colofnau gan ddefnyddio'r saeth wrth enw'r golofn sy'n ymddangos pan mae'r cyrchwr yn hofran drosto: ▼ Er enghraifft, mae trefnu yn ôl *Period* yn rhestru'r holl ganlyniadau mewn trefn gronolegol.

Pan fydd canlyniadau wedi'u trefnu yn ôl colofn benodol, bydd saeth werdd yn nodi'r golofn y mae'r canlyniadau wedi'u trefnu yn ei hôl: ▼

Pan ddewisir cofnod yn y tabl canlyniadau, mae'r map yn panio'n awtomatig i leoliad y cofnod hwnnw.

Mae **E** yn nodi cofnodion digwyddiadau yng ngholofn *Name* y tabl.

Gellir argraffu'r tabl canlyniadau trwy ddewis yr eicon argraffu  yn y gornel dde ar frig y tabl.

! Efallai y bydd rhai meysydd yn y tabl yn wag. Mae hyn yn golygu nad oes unrhyw ddata wedi'u cofnodi yn y maes hwn ar gyfer y cofnod penodol hwnnw.

Yn yr Adroddiad


Gellir dod o hyd i fwy o wybodaeth am bob cofnod yn yr Adroddiad manwl ar y cofnod. Gellir defnyddio dwy ffordd i agor y rhain:

1. dewis cofnod yn y tabl a chlicio ar y botwm *View Record*
2. dwbl-glicio botwm chwith y llygoden ar gofnod yn y tabl.

Mae'r adroddiad yn manylu ar wybodaeth sydd yn y tabl canlyniadau, a hefyd:

- *NGR* – lleoliad Cyfeirnod Grid Cenedlaethol Arolwg Ordnans y cofnod.
- *Crynodeb* – disgrifiad cryno o'r cofnod.
- Disgrifiad – fel rheol, disgrifiad manylach a mwy o'r cofnod. Yn aml, mae hyn wedi'i lunio o amrywiaeth o ddyfyniadau o ffynonellau sydd wedi'u cyhoeddi neu heb eu cyhoeddi.
- *Ffynonellau* – ffynonellau cyfeiriadau at wybodaeth am y cofnod, llawer ohonyn nhw'n archifau papur Cofnod Amgylchedd Hanesyddol yr Ymddiriedolaeth Archaeolegol berthnasol. Cysylltir cofnodion ffynonellau Ymddiriedolaeth Archaeolegol Gwynedd â'r dyfyniadau yn y disgrifiad trwy'r rhif mewn cromfachau trionglog.
- *Cofnodion Digwyddiadau neu Graidd* – cofnodion CAH cysylltiedig sy'n perthyn i'r categori arall o gofnodion. Gwelwch yr adran Gwybodaeth Gyffredinol – Mathau o Gofnodion.
- *Prif Gyfeirnodau (PRN) cysylltiedig* – manylion Prif Gyfeirnodau cofnodion CAH cysylltiedig yn yr un categori. Gwelwch yr adran Gwybodaeth Gyffredinol – Mathau o Gofnodion.

! Efallai y bydd rhai eitemau yn yr adroddiad yn wag; mae hyn yn golygu nad oes unrhyw ddata wedi'u cofnodi ar gyfer y cofnod penodol hwnnw.

Gellir argraffu adroddiadau cofnodion unigol trwy ddewis yr eicon argraffu  yn y gornel dde ar frig yr adroddiad.

Bydd clicio ar *Yn ôl i'r Chwiliad* yn eich dychwelyd i'ch tabl canlyniadau.